

O 5.8

Rotary vane vacuum pumps

- oil-lubricated and air-cooled, for short-time operation ³⁾
- incl. integrated non return valve

Drehschieber-Vakuumpumpen

- ölgeschmiert und luftgekühlt, für Kurzzeitbetrieb ³⁾
- inkl. integriertem Rückschlagventil

Pompes à vide à palettes

- lubrifiées et refroidies par air, pour un service temporaire ³⁾
- incl. soupape anti-retour intégré

Pompe per vuoto a palette

- lubrificata ad olio e raffreddata ad aria, per operazione a breve tempo ³⁾
- incl. valvola non ritorno integrato

Bombas de vacío de paletas

- con aceite y refrigerado por aire, para un funcionamiento de service temporal ³⁾
- incl. válvula antirretorno

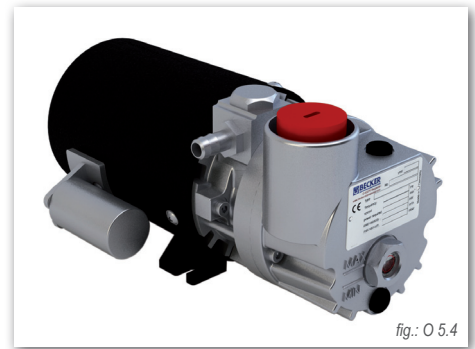
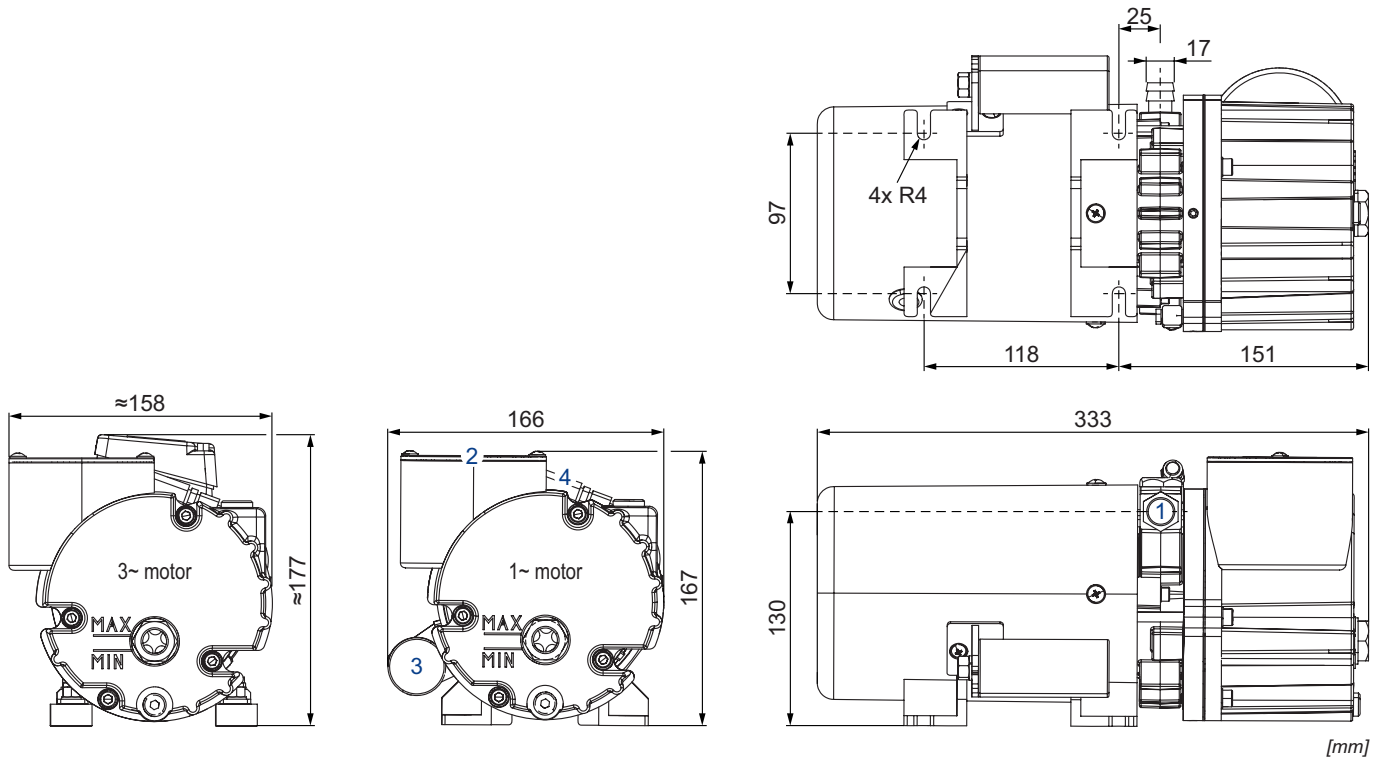


fig.: O 5.4

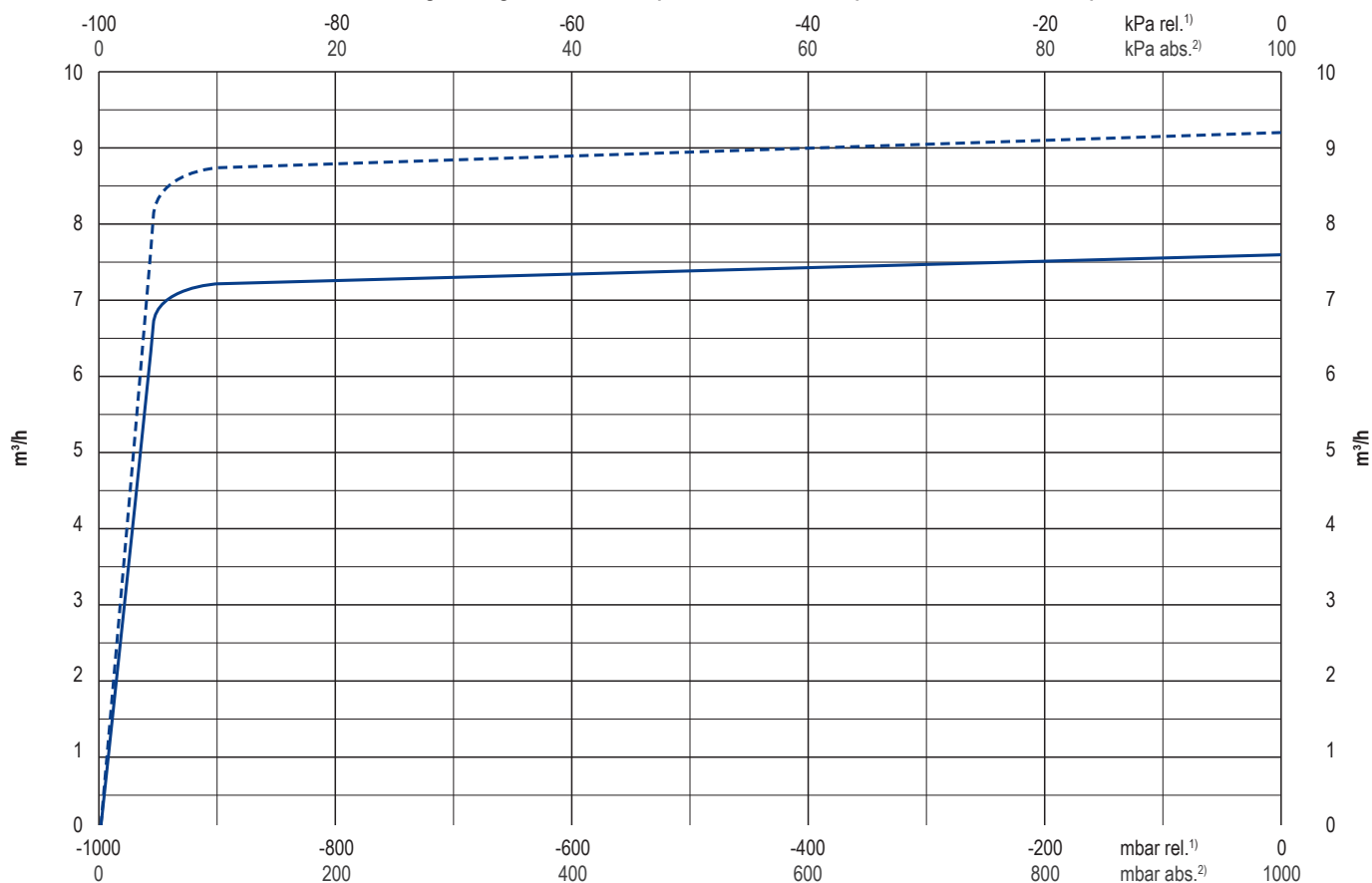
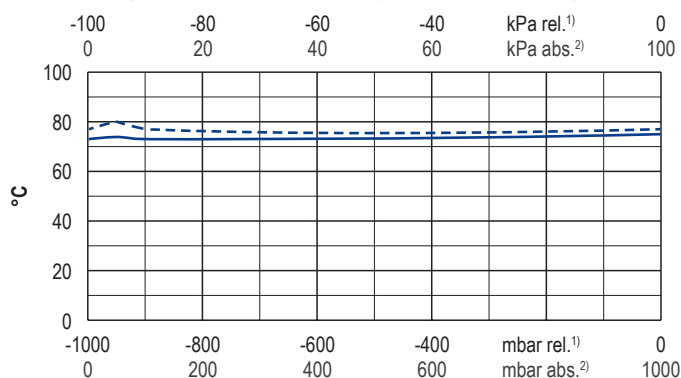
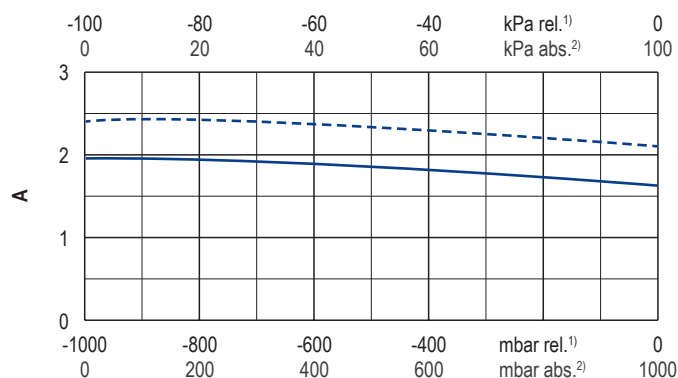


- 1 Vacuum connection
Sauganschluss
Raccord vide
Raccordo aspirazione
Conexión de vacío
- 2 Exhaust air
Abluft
Échappement d'air
Scarico aria
Aire residual
- 3 Capacitor
Kondensator
Condensateur
Condensatore
Condensador
- 4 optional: Gas ballast valve
optional: Gasballastventil
optionnel: Soupape de l'este d'air ouverte
optional: Valvola di zavoratrice aperta
opcional: Válvula de lastre de gas abierto

m³/h		mbar abs. ¹⁾		kg	dB(A) @ 2.0 mbar		Oil ²⁾
50 Hz	60 Hz	50 Hz	60 Hz		50 Hz	60 Hz	l
7.6	9.2	2.0	2.0	10	59.6	62.5	0.25

M	kW		V		min ⁻¹		A		ISO F • ...	no.
	50 Hz	60 Hz	50 Hz	60 Hz	50 Hz	60 Hz	50 Hz	60 Hz		O 5.8 + M
3~	0.35	0.45	Δ 230 / Y 400 V ±10%	Δ 265 / Y 460 V ±10%	2750	3200	1.0	1.2	... IP55	G021922
1~	0.35	0.45	220-240 V ±5%	220-240 V ±5%	2755	3180	2.55	3.0	... IP20 • 12 µF (450 V)	G021921
	0.35	0.45	110 V ±5% UL	110-120 V ±5% UL	2800	3300	5.4	6.3	... IP20 • 60 µF (220 VAC)	
	0.35	0.45	200-220 V ±5%	200-220 V ±5%	2772	3260	2.7	3.3	... IP20 • 14 µF (400 V)	
	0.35	0.45	100 V ±5% UL	100 V ±5% UL	2750	3200	6.8	8.2	... IP20 • 60 µF (220 VAC)	

- 1) mbar absolute
mbar absolut
mbar absol
mbar assoluto
mbar absolutos
- 2) Becker Lube: M 32 (mineral), S 32 (synthetic) + SL 32 (food)
Becker Lube: M 32 (mineral), S 32 (synthetic) + SL 32 (food)
Becker Lube: M 32 (mineral), S 32 (synthetic) + SL 32 (food)
Becker Lube: M 32 (mineral), S 32 (synthetic) + SL 32 (food)
Becker Lube: M 32 (mineral), S 32 (synthetic) + SL 32 (food)
- 3) Operation:
8.5 min → max. vacuum & 1.5 min → 0 vacuum
Betrieb:
8.5 min → max. vacuum & 1.5 min → 0 vacuum
Service:
8.5 min → max. vacuum & 1.5 min → 0 vacuum
Operazione:
8.5 min → max. vacuum & 1.5 min → 0 vacuum
Funcionamiento:
8.5 min → max. vacuum & 1.5 min → 0 vacuum
- Dimensions in mm
Maßangaben in mm
Mesures en mm
Misure in mm
Dimensiones en mm

Exhaust air temperature • Ablufttemperatur • Température d'air à l'échappement
Temperatura dell'aria scarica • Temperatura del aire de escapeCurrent consumption • Stromaufnahme • Courant absorbé
Consumo corrente elettrica • Consumo de corriente

— 50 Hz
--- 60 Hz

Refers to the intake pressure
Bezogen auf den Ansaugdruck
Se réfère à la pression d'aspiration
Riferirsi al pressione d'aspirazione
Referido a la presión atmosférica

1) relative relativ relatif relativo relativa
2) absolute absolut absolu assoluto absoluta

▪ reference data (atmosphere) Bezugsdaten (Atmosphäre) référence (atmosphère) riferimento (atmosfera) referencia (atmosférica) 1000 mbar, 20°C
▪ tolerance Toleranz tolérance tolleranza tolerancia ±10 %

i	Variants	Varianten	Variantes	Varianti	Variantes
O 5.8	With suction filter	Mit Ansaugfilter	Avec filtre d'aspiration	Con filtro di aspirazione	Con filtro de aspiración
O 5.8/0-29	With gas ballast valve (3.0 mbar abs. with opened valve)	Mit Gasballastventil (3.0 mbar abs. mit geöffnetem Ventil)	Avec soupape de l'este d'air (3.0 mbar absolu avec soupape ouverte)	Con valvola di zavoratrice (3.0 mbar assoluto con valvola aperta)	Con válvula de lastre de gas (3.0 mbar absolutos con válvula abierto)
	Performance data / dimensions can differ Combinations on request	Leistungsdaten / Abmessungen können abweichen Kombinationen auf Anfrage	Données de performance / mesures peuvent différer Combinaisons sur demande	Dati di performance / misure possono differire Combinazioni su richiesta	Datos de rendimiento / dimensiones pueden diferir Combinaciones a petición